

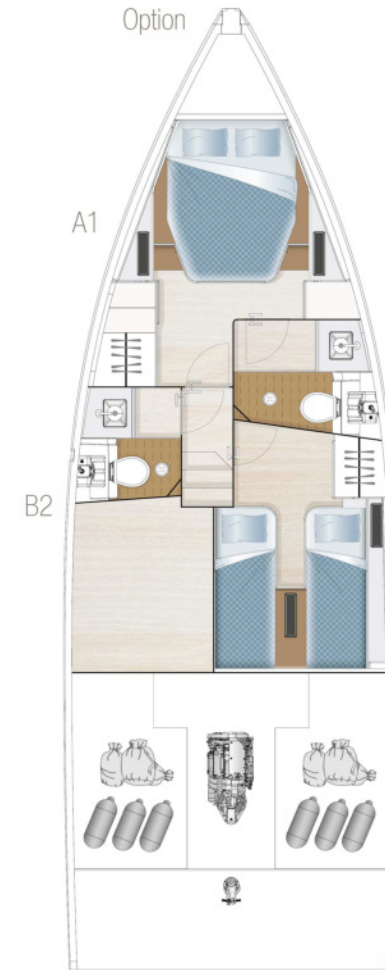
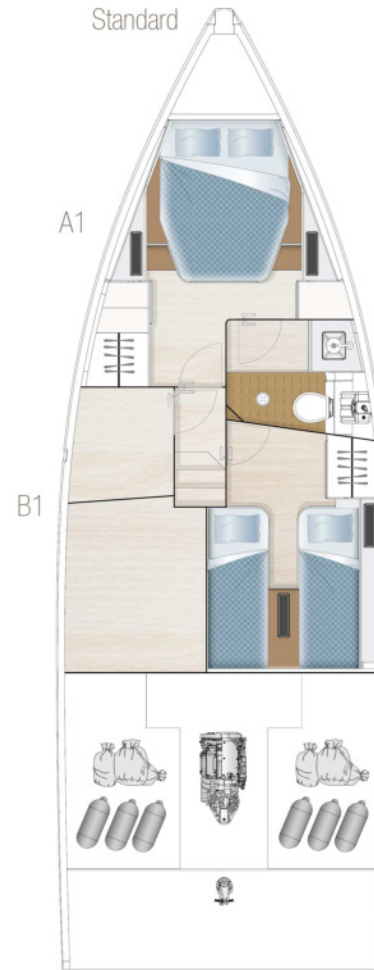
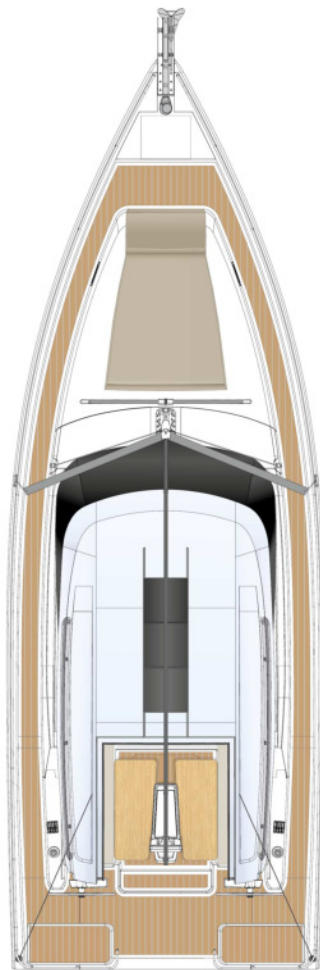


Spezifikation DS41

Länge über alles	12.52 m	41' 1"
Länge WL	11.42 m	37' 6"
Breite	4.20 m	13' 9"
Tiefgang	1.85 m	6' 1"
Verdrängung ca.	11,90 t	24,250 lbs
Ballast ca.	3,13 t	6,900 lbs
Motor ca.	Diesel 41,9 kW	57 hp
Frischwassertank	475 l	125 gal
Kraftstofftank	210 l	55 gal
CE - Zertifikat	A - 12	
Mast über WL	19,90 m	65' 3"
Großsegel ca.	45,00 m ²	484 sq ft
Vorsegel ca.	38,00 m ²	409 sq ft
Segelfläche gesamt ca.	83,00 m ²	893 sq ft
Rig	I 16.8 m	55' 1"
	J 4.7 m	15' 5"
	P 16.2 m	53' 2"
	E 5.5 m	18' 1"
Design	Dixon Yacht Design	
Interieur	Hanse Design Team	



Decks- & Interieurlayouts DS41



Standard Spezifikation DS41

RUMPF

- 5 Rumpffenster (3 an Stb, 2 an Bb)
- GFK-Rumpf, isophthalisches Gelcoat, Farbe: Off White (RAL 9003), erste Lage Vinylesterharz mit Balsa-Sandwich-Kern.
- Wasserpass und Rumpfstreifen, Gelcoatfarbe: Moody Grey (RAL 7034)

KIEL

- L-Kiel, Gusseisen, Tiefgang: 1,85 m
- GFK-Ruder mit seewasserbeständigem Aluminium Stock und selbstausrichtenden Lagern

LAYOUT

- A1: Eignerkabine mit "Insel"- Doppelbett, Stauraum und einer Nasszelle mit separater Duschkabine
- B1: Gästekabine mit Doppelbett, Stauraum und Hauswirtschaftsraum
- C1: Salon mit voll ausgestatteter L-Pantry und Essbereich an Stb - Navigation an Bb
- 3-Flammen Gasherd mit Ofen, Abfalleimer, 12 V Kühlschrank ca. 140 l, Waschbecken mit Mischbatterie
- Möbel in hochwertigem Bootsbausperrholz, Satin Varnish
- Schiebetür im Deckshaus
- Arbeitsplatte in Pantry - Corian, Farbe: Grained Black

HOLZ

- Möbel - Traditional Mahogany - satin varnish
- Fußboden - New Zealand Acacia

POLSTER

- Komfortmatratzen für alle Betten
- Polster - kent, Farbe: Cream

DECK

- GFK-Deck Antirutsch-Beschichtung, isophthalisches Gelcoat, Farbe: Off White (RAL 9003), erste Lage Vinylesterharz mit Balsa-Sandwich-Kern.
- Teak auf dem Cockpitboden
- Teak auf den Steuermannsitzen
- Teak auf den Cockpitbänken
- Teak auf der Badeplattform
- Doppelsteueranlage mit Notpinne
- 2 Edelstahl-Steuerräder mit Lederbezug
- Cockpittisch aus Edelstahl mit faltbaren Teakplatten
- Bug- und Heckkorb, Edelstahl
- Reling, Edelstahlrohr und -draht, mit Stützen und integrierter Einstiegsleiter beidseitig und Badeleiter
- Fallen und Strecker im Cockpit im Bereich des Steuermanns, Heckstauraum, 2 Backskiste, Fallenstauraum im Bereich des Steuermanns, 6 Klampen, Handlauf auf dem Aufbau, Bugbeschlag und Ankerkasten

- 2 LEWMAR 45 EST EVO Fallwischen, elektrisch
- Badeplattform, manuell ausklappbar mit Badeleiter
- 2 Steuermannsitze, klappbar (nur mit XC1333 oder XC1334)
- Delta-Anker 25 kg, galvanisiert mit 60 m galvanisierter Kette, D = 10 mm
- Selbstwendefock-System
- German Mainsheet-System
- Panoramascheiben im Deckssalon, zentrale Glasfläche im Deckssalon mit 2 zu öffnenden Luken, Oberlicht in der Gästekabine, 1 vordres Aufbaufenster, 2 Aufbauluken (getöntes Glas), 3 spitz zugeschnittene Oberlichter am seitlichen Aufbau, Glasoberfläche auf dem vorderen Aufbau mit einer großen zu öffnenden Luke (sz. 70)

RIGG & SEGEL

- Rigg, Aluminium eloxiert, Mastfuß an Deck, mit Kicker und stehendem und laufendem Gut und 2 Reffs
- Bimini mit Schiebemechanismus (Farbauswahl)
- ELVSTRÖM Dacron Segel - durchgelattet, Groß- und Vorsegel

NAVIGATIONSINSTRUMENTE

- Beleuchteter Kompass an jedem Steuerstand
- Navigationsbeleuchtung - LED

ANTRIEB

- Kraftstofftank, ca. 410 l
- Motor (Diesel, ca. 57 PS) - Saildrive, 2-Blatt Festpropeller

AUSRÜSTUNG

- 12 V und 230 V elektrisches System, 230 V Landstromanschluss und Steckdosen in Kabinen and Nasszellen
- Batteriepaket, Kapazität: 1x 90 Ah + 1x 160 Ah AGM
- Länderversion: EU / AUS
- Batterie-Ladegerät 50 A
- Landstromanschluß 230 V oder 110 V
- Manuelle Toilette mit Seewasser-Spülung (Eignerkabine)
- Dusche im Cockpit, Warm-/Kaltwasser
- LPG Gas System, Staufach für 2 Flaschen
- Schwarzwassersystem (ca. 50 l je Nasszelle) mit Decksabsaugung und Borddurchlass für Nasszelle
- Frischwassersystem mit elektrischer Pumpe und 40 l Warmwasser, erhitzt durch Hauptmaschine
- Frischwassertank, ca. 220 l

Standard Spezifikation DS41

· Zus. Frischwassertank, ca. 180 l

VERSCHIEDENES

- Windanzeiger
- Flaggenstock
- 6 Fender
- 4 Festmacherleinen

TRANSPORT & VERSCHIFFUNG

- CE - Zertifikat Kat. A - 12
- Eignerhandbuch
- EC - Typenprüfzertifikat